

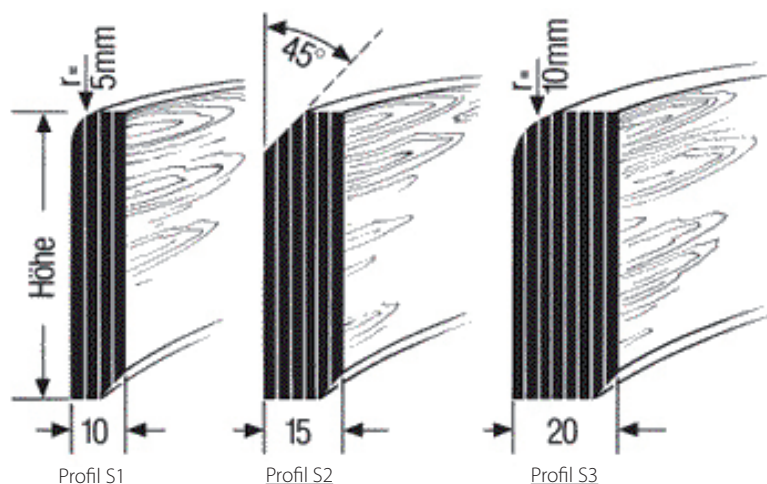
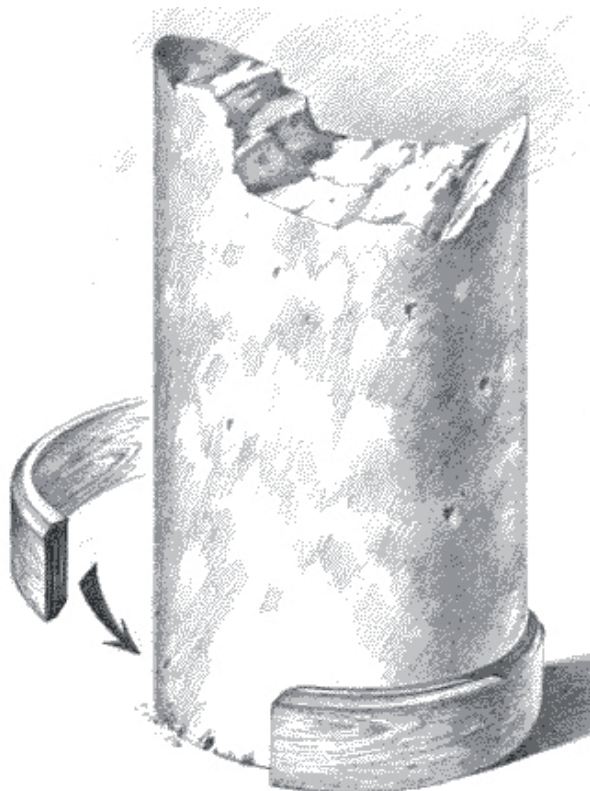
6. Rundsockelleisten für Säulen

Zwei Halbtteile mit entsprechenden Übermaß zum Einpassen ergeben eine einfache und ästische Lösung!

Ausführung als Halbkreise mit 150 mm kürzbares Übermaß.

Standardausführung: gemäß nachstehender Abbildung

Achtung: Keine Lagerware!
Lieferzeit ca. 2-3 Wochen

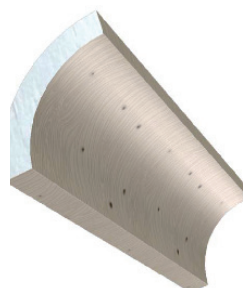


ANFRAGEDATEN:

Anzahl der Säulen			
Außendurchmesser der Säule			mm
Höhe			mm
Stärke			mm
Profil	<input type="radio"/> S1	<input type="radio"/> S2	<input type="radio"/> S3
Holzart			

Sonderlösungen und Formteile gefragt?

Wir sind Komplettanbieter für Formteile - Für weiterführende Kataloge bitten wir um Ihre Kontaktaufname oder besuchen Sie uns auf <http://biegeholz.com> !



Rundsockelleisten für (Beton-)Säulen

Modellkatalog:

